

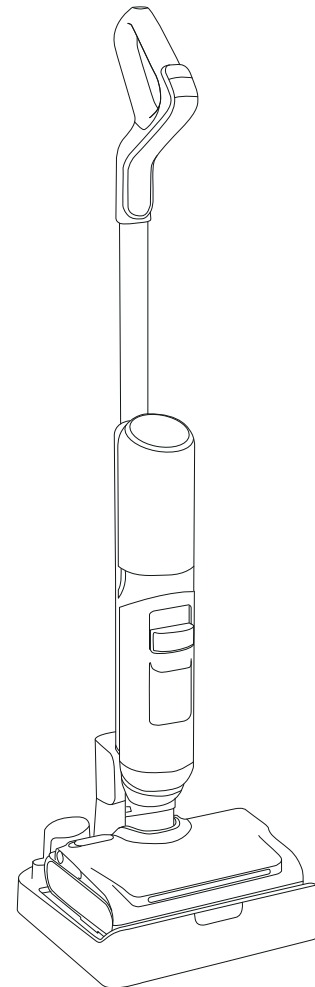
Rowenta®

X-CLEAN 7

UDHËZUES PËR FILLIM TË SHPEJTË

tr Hızlı başlangıç kılavuzu / **uk** Короткий посібник користувача /

ar دليل البدء السريع



X-CLEAN 7

Faleminderit që na zgjodhët. JU LUTEMI LEXONI ME KUJDES fletën «Udhëzimet e Sigurisë dhe Përdorimit» para përdorimit të parë.

Bizi seçtiğiniz için teşekkür ederiz. Lütfen ilk kullanımdan önce « Güvenlik ve Kullanım talimatları » kitapçığını DİKKATLİCE OKUYUN

Дякуємо, що користуєтеся нашими послугами! УВАЖНО ПРОЧИТАЙТЕ брошуру «Інструкції з техніки безпеки використання» перед першим використанням виробу

شكرًا لاختيارك منتجاتنا. يُرجى قراءة كتيب " تعليمات السلامة والاستخدام " بعناية قبل الاستخدام الأول



PËRMBANJA

İÇİNDEKİLER - ВМІСТ - المحتويات

1 / PAJISJA - CİHAZ - ПРИСТРІЙ - الجهاز P52

2 / MONTIMI - МОНТАЖ - ЗБИРАННЯ - التجميع P53

- Montimi i pajisjes - Cihazın montajı - Збирання пристрою - تجميع الجهاز
- Instalimi i bazës së ngarkimit dhe tharjes - Kurutma şarj istasyonunun kurulumu - Встановлення док-станції з функцією сушіння - تركيب قاعدة شحن التجفيف
- Gjuhët - Diller - Мови - اللغات

3 / EKRANI - EKРАН - ЕКРАН - الشاشة P54

4 / FILLONI - BAŞLATMA - ПУСК - البدء P55

5 / MİRËMBANJA - ВАКІМ - ОБСЛУГОВУВАННЯ - الصيانة P56

- Pas çdo përdorimi - Her kullanımdan sonra - Після кожного використання - بعد كل استخدام
- Një herë në javë - Haftada bir - Щотижня - مرة واحدة في الأسبوع
- Çdo 6 muaj - 6 ayda bir - Кожні 6 місяців - كل 6 أشهر

SCANONI
KODIN QR
për të parë videon
tutoriale*



*Eğitici videoyu görmek için QR kodunu TARAYIN / *ПРОСМОТРИТЕ QR-код, щоб переглянути навчальне відео / *امسح رمز QR لمشاهدة الفيديو التعليمي

KOMPATIBILITETI I SHTROJËS - VETËM PËR SHTROJAT E FORTA

- Zemin uyumluluğu - yalnızca sert zeminler
- Призначено лише для твердих покриттів
- توافق الأرضية - الأرضيات الصلبة فقط

DRURI
AŞAP - ДЕРЕВИНА -
الخشب



PLLAQA
FAYANS - ПЛИТКА -
البلاط



LAMINATË
LAMINAT - ЛАМИНАТ -
صفح الأرضيات



LINOLEUM
MUŞAMBA - ЛІНОЛЕУМ -
الأرضيات المشمعة

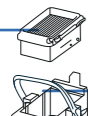


1 / PAJISJA - СІНАЗ - ПРИСТРІЙ - الجهاز

REZERVUARI I UJIT TË NDRYRË

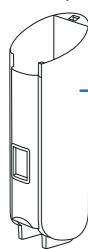
Kirli su haznesi - Резервуар для брудної води - خزان الماء المتسخة

FILTËR I THATË
Kuru filtre -
Сухий фільтр -
فلتر التجفيف



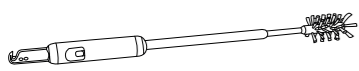
MBAJTËS
Tutma yeri -
Рукоятка -
المقبض

**NDËRMJETËS
NDARËS
MBETURINASH**
Atık ayırıcı -
Сепаратор сміття -
فاصل الأوساخ



AKSESOR

Aksesuar - Аксессуары - الملحق



PANELI KONTROLLUES
Kontrol paneli - Панель
керування -
لوحة التحكم

EKRANI I SHFAQJES
Görüntüleme Ekranı -
Відображення на екрані
- شاشة العرض

REZERVUARI I UJIT TË NDRYRË
Kirli su haznesi -
Резервуар для брудної води -
خزان الماء المتسخة

REZERVUARI I UJIT TË PASTËR
Temiz su haznesi -
Резервуар для чистої води -
خزان الماء النظيفة

DIODAT LED
LED'ler -
Світлодіодні індикатори -
Led مصابيح

BUTONI PËR PASTRIM VETJAK
Kendi kendini temizleme düğmesi -
Кнопка самоочищення -
زر التنظيف الذاتي



BUTONI I ASISTENTIT VOKAL
Sesli asistan düğmesi -
Кнопка голосового асистента -
زر المساعد الصوتي

RROTULLUESI
Döner fırça - Ролик -
البكرة

KABLI I ENERGJISË
Güç kablosu -
Шнур живлення -
كابل الطاقة

**BAZA E NGARKIMIT DHE
THARJES**
Kurutma şarj istasyonu -
Док-станція з функцією
сушіння - قاعدة شحن التجفيف

52

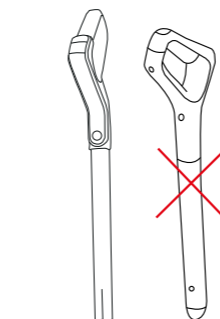
2 / MONTIMI - MONTAJ - ЗБИРАННЯ - التجميع

VENDOSNI MBAJTËSIN

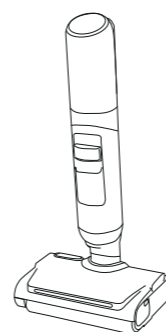
- Kolu takın ■ Вставьте ручки
- إدخال المقبض

NGARKONI PAJISJEN

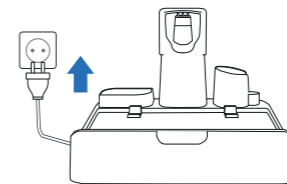
- Cihazı şarj edin ■ Зарядить пристрій
- شحن الجهاز



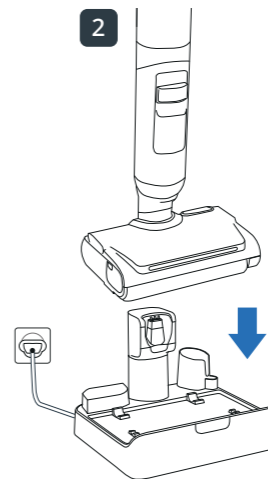
CLICK ↓



1



2



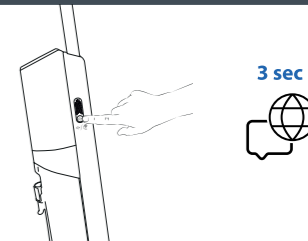
53

GJUHËT - DİLLER - MOBI - اللغات

VENDOSNI PAJISJEN MBI BAZËN E NGARKIMIT DHE ZGJIDHNI GJUHËN TUAJ

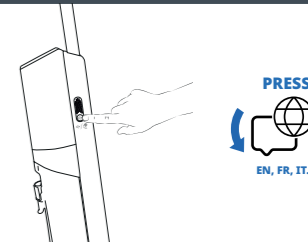
- Cihazı şarj istasyonuna yerleştirin ve dilinizi seçin
- Розмістіть пристрій на док-станції та виберіть мову
- ضع الجهاز على قاعدة الشحن واختر لغتك

1



3 sec

2



PRESS

EN, FR, IT...

VENDI I SINJALIZIMIT TË MIRËMBAJTJES
 Bakım uyarısı koputu - Розташування
 индикатора обслуговування -
 موقع تنبيه بالصيانة

GABIM PRODUKTI
 Ürün varsayıları - Стандартне налаштування
 виробу - الوضع الافتراضي للمنتج -

REZERVUARI I UJIT TË NDRË
 Kirli su haznesi - Резервуар для брудної води -
 خزان الماء المتسخة

REZERVUARI I UJIT TË PASTËR
 Temiz su haznesi - Резервуар для чистої води -
 خزان الماء النظيفة

SINJALIZIMI PËR PASTRIM MANUAL
 Manuel temizleme uyarısı - Сповіщення про
 необхідність ручного очищення -
 تنبيه بالتنظيف اليدوي

SINJALIZIMI PËR BLOKIMIN E RROTËS
 Rulo tikaniklik uyarısı - Сповіщення про
 блокування ролика - تنبيه بانسداد البكرة



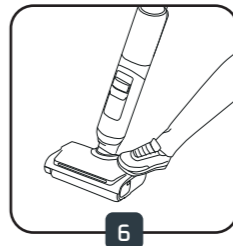
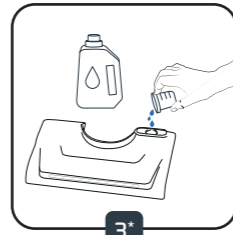
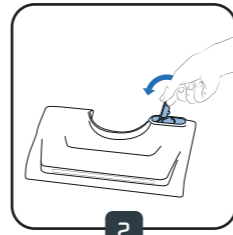
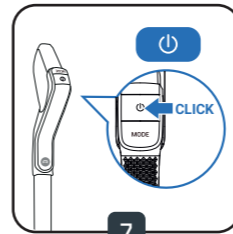
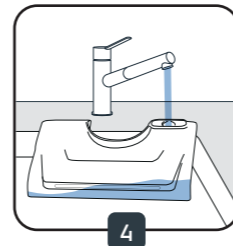
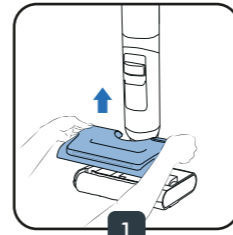
MODI I LAVAJTES
 YIKAMA MODU - РЕЖИМ МИТТЯ -
 وضع الغسيل



TREGUESI I BATERISË
 Pil göstergesi - Индикатор
 аккумулятора - مؤشر البطارية

PARA FILLIMIT MBUSHNI REZERVUARIN E UJIT TË PASTËR ME UJË MIDIS 10 DHE 50 °C.

- Başlamadan önce temiz su haznesini 10 ila 50°C arasında bir sıcaklıktaki suyla doldurun.
- Перед запуском заповнить резервуар чистой водой температурой від 10 до 50°C.
- قبل البدء، املاً خزان الماء النظيفة بماء تتراوح درجة حرارتها بين 10 و 50 درجة مئوية.



3* SHTIMI I NJË DETERGJENTI ËSHTË OPSIONAL.

Deterjan eklemek isteğe bağlıdır. - Додавання миючого засобу є необов'язковим. - إضافة المنظف اختياري.



DETERGJENT ROWENTA PËR FSHESA ME KORRENT PËR PASTRIM TË LAGËSHT DHE TË THATË (ZR340LV1).

- Rowenta deterjanı, ıslak ve kuru elektrikli süpürgeler için (ZR340LV1).
- Миючий засіб Rowenta для вологого та сухого прибирання (ZR340LV1).
- منظف Rowenta لمكانس التنظيف الجاف والرطب (ZR340LV1).



PASTRUES DEZINFEKTUES SHUMËPËRFAQËSOR SANYTOL ME EUKALIPT.

- Sanytol çok yüzeyli dezenfektan temizleyici okaliptüslü.
- Дезінфікуючий засіб для очищення багатьох поверхонь Sanytol з евкаліптом.
- منظف مطهر متعدد الأسطح Sanytol مع الأوكالبتوس.

REKOMANDIM DOZIMI: 20 ML (HOLLIM <3% E KAPACITETIT TOTAL TË DEPOZITËS SË UJIT TË PASTËR).

- Dozaj önerisi: 20 mL (toplam temiz su haznesi kapasitesinin <3%'ü oranında seyreltme).
- Рекомендована доза: 20 мЛ (розведення <3% від загальної місткості бака з чистою водою).
- توصية الجرعة: 20 مل (تخفيف بنسبة أقل من 3% من السعة الإجمالية لخزان المياه النظيفة).

MOS PËRDORNI ZGJIDHJE QË BËJNË SHKUMË, PRODUKTE TË YNDYRSHME (P.SH. SAPUN I ZI), UTHULL TË BARDHË, ZBARDHUES OSE VAJRA ESENCIALË (REFEROJUNI BROSHURËS "UDHËZIME PËR SIGURI DHE PËRDORIM").

- Köpüren çözeltiler, yağlı ürünler (ör. kara sabun), beyaz sirke, çamaşır suyu veya uçucu yağlar kullanmayın (bkz. "Güvenlik ve Kullanım Talimatları" kılavuzunu).
- Не використовуйте піністі розчини, жирні продукти (наприклад, чорне мило), білий оцет, відбілювач або ефірні олії (див. брошуру «Інструкції з безпеки та використання»).

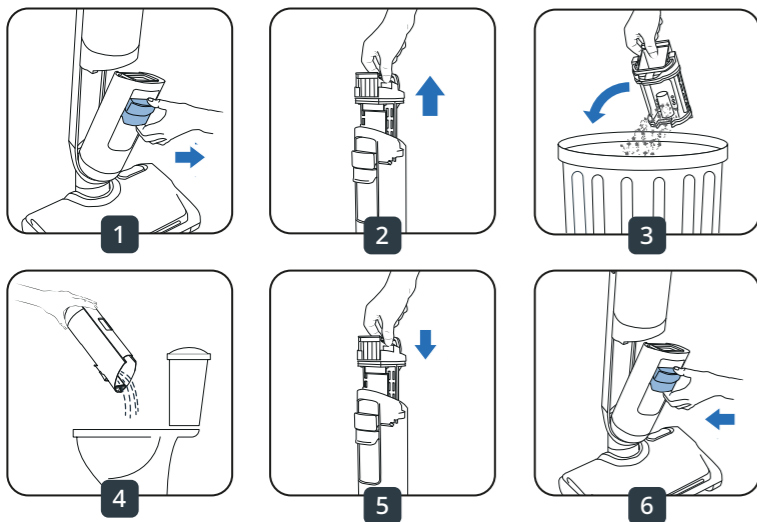
■ لا تستخدم الجاليل الرغوية أو المنتجات الدهنية (مثل الصابون الأسود أو الخل الأبيض أو المبيض أو الزيوت العطرية (راجع كتيب «تعليمات السلامة والاستخدام»)).

PAS ÇDO PËRDORIMI. PARA FILLIMIT TË PROGRAMIT TË PASTRIMIT DHE THARJES VETJAKE, ZBRAZNI REZERVUARIN E UJIT TË NDRË DHE MBUSHNI REZERVUARIN E UJIT TË PASTËR.

Her kullanımdan sonra. Kendi kendine temizleme/kurutma programını başlatmadan önce kirlı su haznesini boşaltın ve temiz su haznesini doldurun

Після кожного використання. Перед увімкненням програми самоочищення або сушіння спорожніть резервуар для брудної води й заповніть резервуар для чистої води

بعد كل استخدام. قبل بدء برنامج التنظيف الذاتي/التجفيف، أفرغ خزان الماء المتسخة واملأ خزان الماء النظيفة

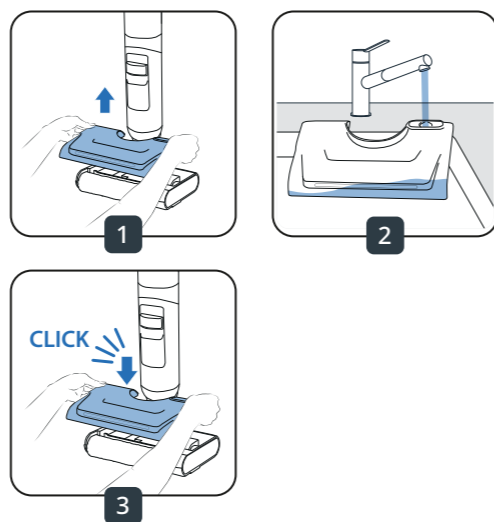


MBUSHNI REZERVUARIN E UJIT TË PASTËR ME UJË. NËSE REZERVUARI I UJIT TË PASTËR ËSHTË BOSH OSE REZERVUARI I UJIT TË NDRË I MBUSHUR, PROGRAMI I PASTRIMIT VETJAK NDALON.

Temiz su haznesini suyla doldurun. Temiz su haznesi boşsa veya atik su haznesi doluysa kendi kendini temizleme programı durur.

Заповніть водою резервуар для чистої води. Якщо резервуар для чистої води порожній або резервуар для брудної води заповнений, програма самоочищення зупиняється.

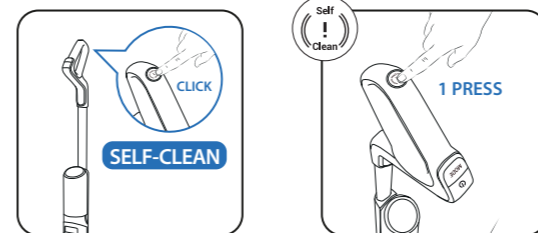
املأ خزان الماء النظيفة بالماء. يتوقف برنامج التنظيف الذاتي إذا كان خزان الماء النظيفة فارغاً أو إذا كان خزان الماء المتسخة ممتلئاً.



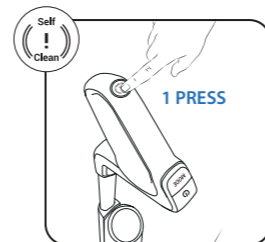
PROGRAMET E PASTRIMIT DHE THARJES VETJAKE NUK FILLOJNË NËSE BATERIA ËSHTË NËN 20%.

Pil seviyesi %20'nin altındaysa kendi kendini temizleme ve kendi kendini kurutma programları başlamaz. Proqramı самоочищення та сушіння не розпочнуться, якщо рівень заряду акумулятора нижче ніж 20%. لن يبدأ برنامجا التنظيف والتجفيف الذاتيین إذا كان مستوى البطارية أقل من 20%.

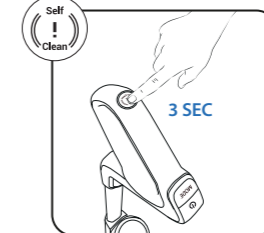
PASTRIMI DHE THARJA VETJAKË
KENDI KENDINI TEMİZLEME VE KURUTMA - САМОСТІЙНЕ ОЧИЩЕННЯ ТА СУШІННЯ - التنظیف الذاتي والتجفيف



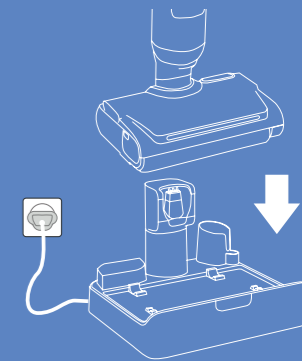
PËR TË NDALUAR PASTRIMIT DHE/OSË THARJEN VETJAKË
KENDI KENDINI TEMİZLEMEYİ VE/VEYA KURUTMAYI DURDURMA - ЗУПИНЕННЯ САМООЧИЩЕННЯ ТА/АБО СУШІННЯ - لإيقاف تشغيل التنظيف الذاتي أو التجفيف



VETËM PASTRIMI VETJAKË
YALNIZCA KENDI KENDINI TEMİZLEME - ЛИШЕ САМООЧИЩЕННЯ - التنظیف الذاتي فقط



PAS PASTRIMIT DHE THARJES VETJAKË
KENDI KENDINI TEMİZLEME VE KURUTMA SONRASINDA - ПІСЛЯ САМООЧИЩЕННЯ ТА/АБО СУШІННЯ - بعد التنظيف الذاتي والتجفيف الذاتي



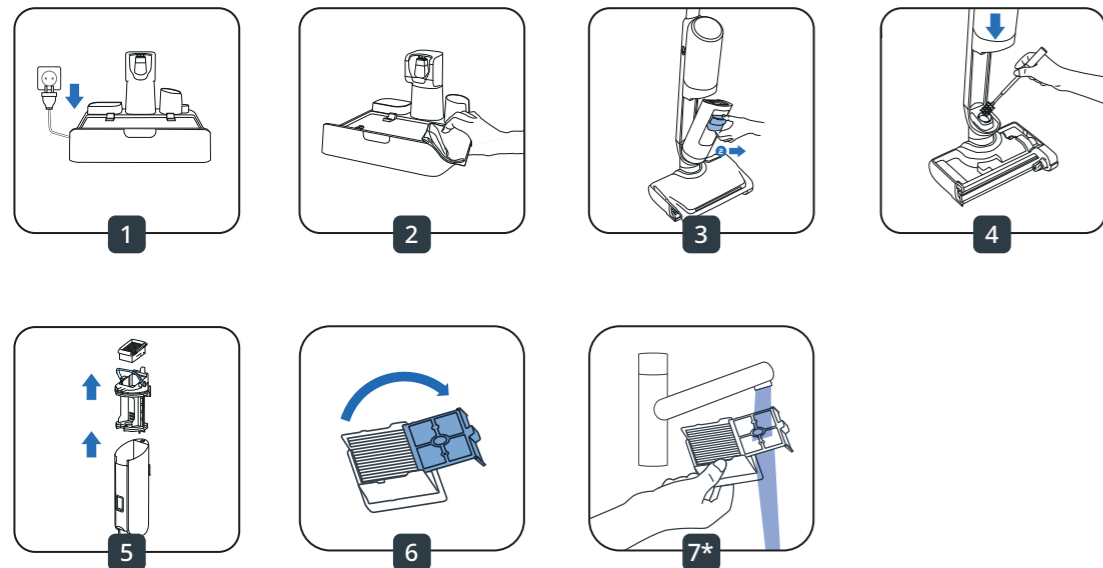
PËR TË NISUR ÇIKLIN E PASTRIMIT VETJAK, VENDOSNI PAJSJEN MBI BAZËN E THARJES DHE NGARKIMIT.

Kendi kendini temizleme döngüsünü başlatmak için cihazı kurutma şarj istasyonuna yerleştirin. Щоб запустити цикл самоочищення, установіть пристрій на док-станцію з функцією сушіння

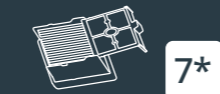
لبداء دورة التنظيف الذاتي، ضع الجهاز على قاعدة شحن التجفيف



NJË HERË NË JAVË
PASTRONI PJSËT E NDRYSHME TË PAJISJES.
 ■ Haftada bir - Cihazın farklı parçalarını temizleyin



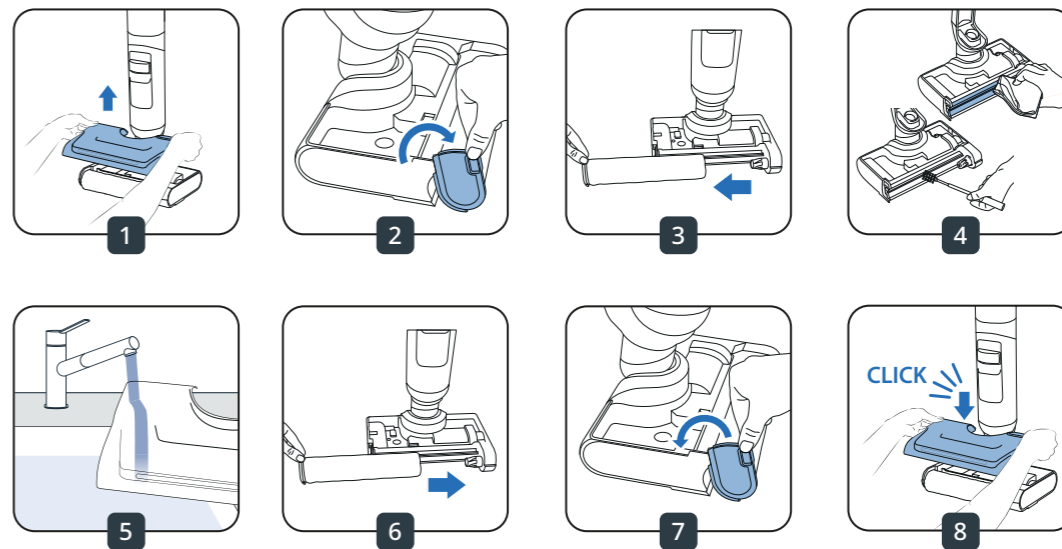
■ **Щотижня:** очищуйте різні частини пристрою
 ■ مرة واحدة في الأسبوع - نَظِّف الأجزاء المختلفة من الجهاز



PASTRONI DHE SHPËLANI RRJETËN E FILTRIT. MOS VENDOSNI TËRË FILTRIN NËN UJË, NËSE KJO NDODH, LËRËNI TË THAHET PËR 48 ORË.

■ Yalnızca filtrenin izgarasını temizleyin ve durulayın. Filtrenin tamamını suyun altına koymayın, aksi takdirde 48 saat kurumaya bırakın
 ■ Очистьте та промойте сітку фільтра. Не занурюйте фільтр у воду повністю. Якщо це сталося, залиште його сушитися на 48 годин

■ نَظِّف شبكة الفلتر التابعة للفلتر واشطفها. ولا تغمر الفلتر بأكمله بالماء، وإذا فعلت ذلك، فاتركه ليجف لمدة 48 ساعة

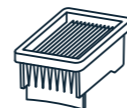


ÇDO 6 MUAJ
NDRYSHONI RROTULLUESIN DHE FILTRIN. NËSE RROTULLUESI ËSHTË I DËMTUAR, NDRYSHOJENI MË PARË. WWW.ROWENTA.COM

■ Her 6 ayda bir - Silindiri ve filtreyi değiştirin. Döner fırçanın hasarlı olduğunu tespit ederseniz daha önce değiştirin. www.rowenta.com

■ **Кожні 6 місяців:** змінійте ролик і фільтр. Якщо ролик пошкоджено, замініть його перед використанням. www.rowenta.com

■ **مرة كل 6 أشهر -** غَيِّر البكرة والفلتر. إذا كانت البكرة تالفة، فغَيِّرها قبل ذلك. www.rowenta.com



Filtër i thatë - Kuru filtre - Сухий фільтр - فلترة التجفيف



Rrotullues - Döner fırça - Ролик - البكرة



**Ju lutem lexoni me kujdes fletën e
Udhëzimeve për Përdorim para përdorimit
të parë.**

Lütfen ilk kullanımdan önce Kullanım
Talimatları kitapçığını dikkatlice okuyun.

Уважно прочитайте брошюру «Інструкції
з використання» перед першим
використанням виробу.

رجى قراءة كتيب "تعليمات الاستخدام" بعناية قبل
الاستخدام الأول.

www.rowenta.com

